

DIAGNOSTICS

# ● jaltest MHE

CATÁLOGO

CV

AGV

OHW

MHE

marine

ISOBUS  
CONTROL

TOOLS

● jaltest  
BYCOJALI



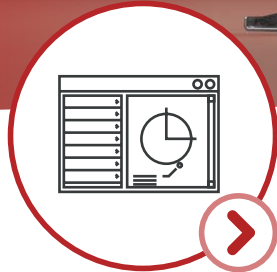
# ● jaltest MHE



JALTEST  
DIAGNOSTICS



COBERTURA



SOFTWARE



HARDWARE



SERVICIOS



COJALI

JALTEST. SOLUCIONES TÉCNICAS Y DE DIAGNOSIS LÍDERES EN LA INDUSTRIA.





## JALTEST DIAGNOSTICS

Jaltest MHE es una herramienta de diagnóstico multimarca y multisistema desarrollada para realizar las tareas de mantenimiento y de diagnóstico más avanzadas en equipos de manejo de material y plataformas de elevación de una forma sencilla e intuitiva.

Jaltest no solo se limita a leer los códigos de error de los sistemas del equipo de manejo de material, sino que además ofrece control bidireccional y guías de reparación.

### DESCUBRE CON JALTEST DIAGNOSTICS UNA EXPERIENCIA MÁS ALLÁ DE LA DIAGNOSIS.

JALTEST  
DIAGNOSTICS

ASISTENCIA  
TÉCNICA

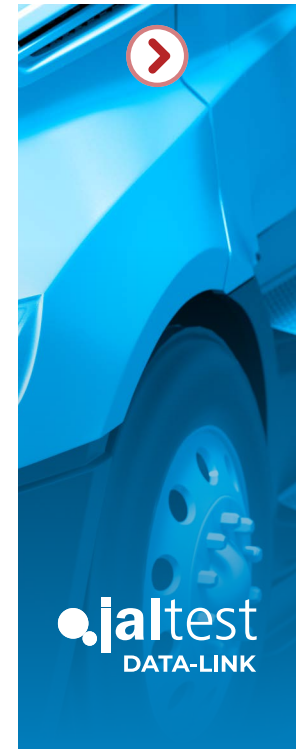
JALTEST  
UNIVERSITY

ATENCIÓN  
AL CLIENTE  
PERSONALIZADA





## COBERTURA





## COBERTURA



# jaltest MHE

## EQUIPO DE MANEJO DE MATERIAL

Ofrece una completa cobertura que incorpora nuevas marcas, modelos y sistemas tres veces al año, lo que garantiza la constante actualización de sus capacidades. Al igual que el resto de kits, Jaltest MHE ofrece información técnica, guías de reparación y muchos otros recursos de utilidad para el mecánico durante el proceso de reparación en este tipo de equipamientos.

Jaltest MHE permite realizar funciones avanzadas como:

1. Calibraciones
2. Modificación de parámetros
3. Chequeos del sistema
4. Actuación de componentes
5. Y mucho más...



JALTEST MHE (*MATERIAL HANDLING EQUIPMENT*) ES EL KIT DE DIAGNOSIS PIONERO EN EL ÁMBITO DE LA REPARACIÓN DE EQUIPOS DE MANIPULACIÓN Y MANEJO DE MATERIALES. ESTO SE DEBE A SUS MÚLTIPLES VENTAJAS Y POSIBILIDADES A LA HORA DE REALIZAR DIAGNOSIS Y MANTENIMIENTOS, DE FORMA EFICAZ, EN CARRETILLAS ELEVADORAS, MANIPULADORES TELESCÓPICOS, PLATAFORMAS ELEVADORAS Y DERIVADOS.





## COBERTURA



# jaltest CV

Equipo de diagnóstico dirigido a talleres donde se realizan servicios de reparación y/o mantenimiento en diferentes tipos de vehículos industriales como camiones, autobuses, remolques, vehículos comerciales ligeros o camionetas *pick-up*.

Jaltest cv permite realizar diagnóstico en todos los vehículos industriales.

La cobertura de Jaltest CV incluye camión, autobús, vehículo comercial ligero, camionetas *pick-up*, remolque y semirremolque.

Jaltest CV permite realizar funciones avanzadas como:

1. Calibraciones
2. Modificación de parámetros
3. Chequeos del sistema
4. Actuación de componentes
5. Y mucho más...





## COBERTURA



**jaltest**  
AGV

Jaltest AGV es el kit de Jaltest Diagnostics enfocado a la diagnosis y mantenimiento de todo tipo de maquinaria agrícola, por lo que resulta idóneo para talleres que cubran reparaciones de tractores, cosechadoras, picadoras o vendimiadoras entre otros.

Cubre gran variedad de marcas, modelos y sistemas, y dispone de un amplio catálogo de cables para realizar conexiones directas en maquinaria agrícola.

Al igual que el resto de licencias, Jaltest AGV ofrece la mejor información técnica del sector, y te ayudará en todo el proceso de reparación a través de guías sencillas e intuitivas.

Jaltest AGV permite realizar funciones avanzadas como:

1. Calibraciones
2. Modificación de parámetros
3. Chequeos del sistema
4. Actuación de componentes
5. Y mucho más...





## COBERTURA



# jaltest OHW

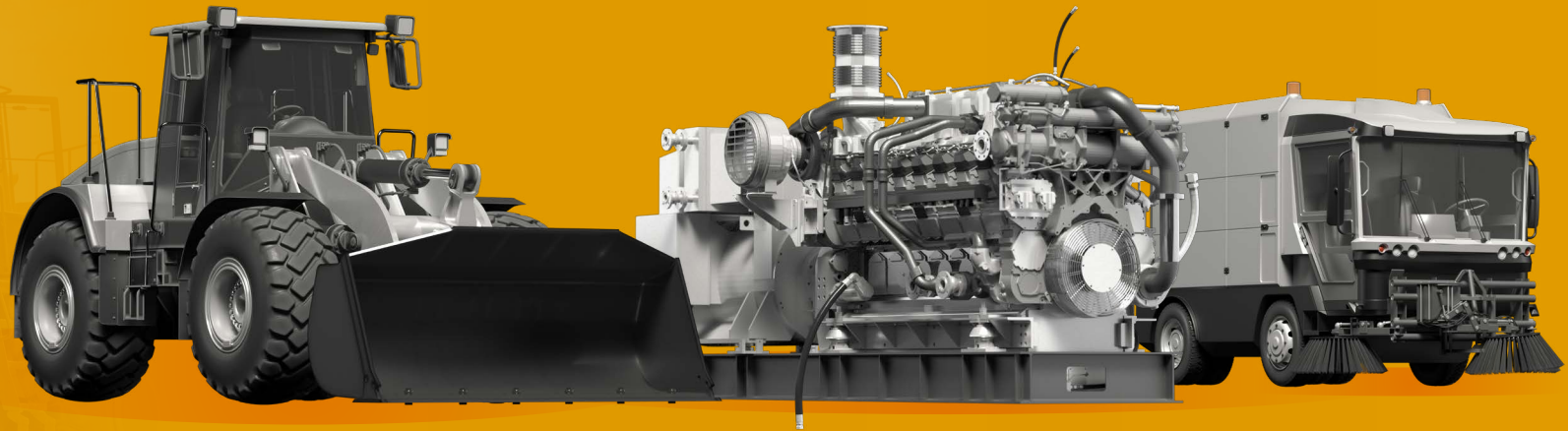
El kit Jaltest OHW ha sido desarrollado para realizar tareas de diagnóstico y mantenimiento en maquinaria especial y de construcción como grúas, excavadoras, dUMPERS, motores estacionarios, máquinas de limpieza o equipos de mantenimiento vial, entre otros.

Al igual que el resto de módulos de Jaltest Diagnostics, ofrece una amplia cobertura de marcas, modelos y sistemas, así como gran variedad de cables para realizar conexiones directas.

Jaltest OHW dispone de una completa información técnica y guías de reparación, que la han convertido en la herramienta de diagnóstico referente del sector.

Jaltest OHW permite realizar funciones avanzadas como:

1. Calibraciones
2. Modificación de parámetros
3. Chequeos del sistema
4. Actuación de componentes
5. Y mucho más...







## COBERTURA



**jaltest**  
*marine*

Jaltest Marine es nuestro kit más novedoso. La amplia experiencia de Jaltest Diagnostics en vehículo terrestre ha hecho que podamos adentrarnos con éxito en el diseño de una completa herramienta de diagnóstico y mantenimiento para embarcaciones, motos de agua, motores fueraborda e intraborda, así como motores estacionarios.

Con amplia cobertura de modelos, marcas y sistemas, Jaltest Marine se encuentra totalmente enfocado a mecánicos dedicados a la reparación náutica. Para ellos hemos

recopilado la mejor información técnica y hemos desarrollado guías de reparación paso a paso, convirtiendo a Jaltest Marine en una herramienta puntera dentro de su sector.

Jaltest Marine permite realizar funciones avanzadas como:

1. Calibraciones
2. Modificación de parámetros
3. Chequeos del sistema
4. Actuación de componentes
5. Y mucho más...





## COBERTURA



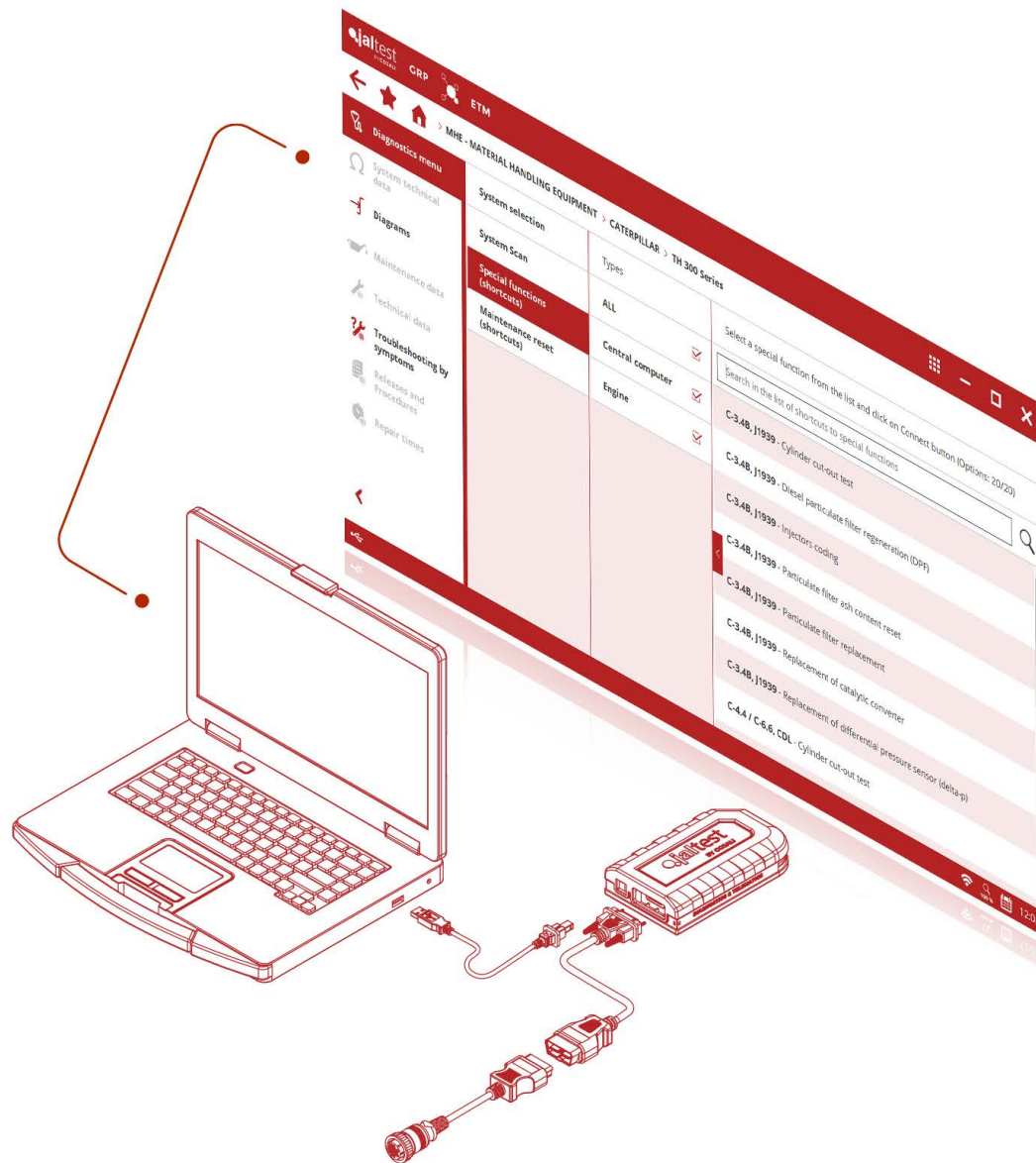
# jaltest DATA-LINK

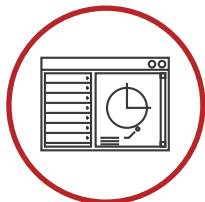
Jaltest DATA-LINK es un dispositivo que permite al usuario utilizar el hardware Jaltest con software de distintos fabricantes sin la necesidad de usar el hardware original.

Jaltest DATA-LINK soporta los protocolos de comunión genéricos RP1210, SAE J1939, SAE J2574 y OBD.

Esta solución incluye también un software para la gestión de errores genéricos.

Esto permite agrupar todas las soluciones en un mismo dispositivo.





**SOFTWARE**



**ENCUENTRA LO  
QUE ESTABAS  
BUSCANDO**



MÓDULOS ADICIONALES



MENÚ DE DIAGNÓSTICO

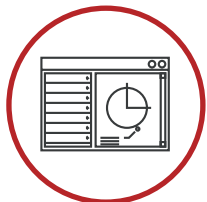


INFORMACIÓN TÉCNICA



JALTEST EN CIFRAS





## SOFTWARE

El software de Jaltest Diagnostics sorprende por:

1. Fácil manejo
2. Funciones de diagnosis más avanzadas
3. Datos técnicos del componente
4. Esquemas eléctricos
5. Datos de mantenimiento
6. Datos técnicos del vehículo
7. Guías de reparación
8. Comunicados y procedimientos técnicos
9. Módulos adicionales

**JALTEST DIAGNOSTICS  
APORTA UNA  
INCOMPARABLE AYUDA  
ADICIONAL AL MECÁNICO.**



**INTERFAZ GRÁFICA  
DE USUARIO**

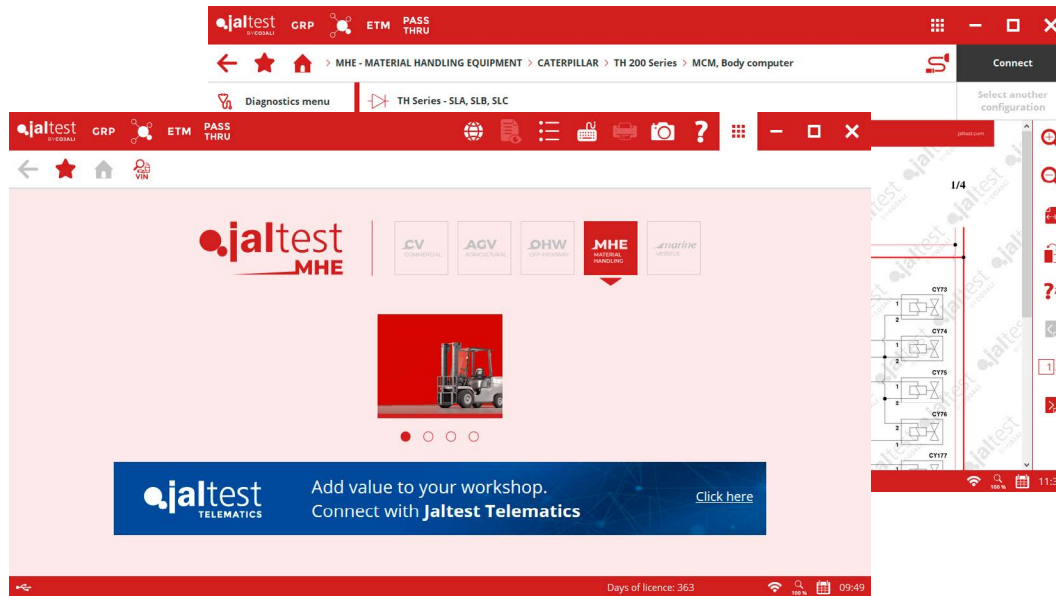




## SOFTWARE



## INTERFAZ GRÁFICA DE USUARIO



RÁPIDA INSTALACIÓN Y MANEJO

PERSONALIZABLE

TODO EN UNA SOLA PANTALLA

CÓMODA,  
VISUAL, INTUITIVA.





## SOFTWARE



# ENCUENTRA LO QUE ESTABAS BUSCANDO

Estas son algunas de las características que hacen de Jaltest la herramienta de diagnóstico líder en la industria.

### MÓDULOS ADICIONALES

1. GRP (*Garage Resource Planning*). Gestión de informes del taller y del cliente/vehículo.
2. i-PARTS ASSIST. Plataforma de cruce de referencias. Guías de reparación.

### MENÚ DE DIAGNÓSTICO

3. Menú de diagnóstico.

### INFORMACIÓN TÉCNICA

4. Datos técnicos del sistema.
5. Esquemas eléctricos y de cajas de fusibles y relés.
6. Datos de mantenimiento del vehículo.
7. Datos técnicos del vehículo.
8. Guía de reparación por síntoma.
9. Comunicados técnicos.
10. Tiempos de reparación.
11. Guías de reparación por códigos de error.

### JALTEST EN CIFRAS

The screenshot shows the Jaltest diagnostic software interface. At the top, there's a navigation bar with the Jaltest logo, 'GRP', 'PASS THRU', and various icons. Below that, a breadcrumb trail reads: 'MHE - EQUIPAMIENTO DE MANIPULACIÓN DE MATERIALES > CATERPILLAR > TH 200 Series > C-4.4 / C-6.6, J1939, Sistema de control del motor'. A 'Desconectar' button is visible in the top right corner.

The main interface is divided into two columns. The left column is a 'Menú de diagnóstico' (Diagnostic Menu) with 10 numbered items: 3. Menú de diagnóstico, 4. Datos técnicos del sistema, 5. Esquemas, 6. Datos de mantenimiento, 7. Datos Técnicos, 8. Guía de reparación por síntoma, 9. Comunicados y Procedimientos, and 10. Tiempos de reparación. The right column is titled 'DIAGNOSIS' and shows 'ERROR(ES) GRABADO(S) EN LA MEMORIA: 3'. It lists three error codes:

Error Code	Description	Severity	Resolution
3360	x1 Sistema de Postratamiento de los Gases de Escape, unidad de control de AdBlue/DEF.	i	?
651	x1 Inyector del cilindro 1.	i	?
PID:1797	x1 Sensor de presión de la rampa de inyección.	i	?

At the bottom of the interface, there's a status bar with 'ERROR PRESENTE', 'ERROR NO PRESENTE', and 'OTROS ESTADOS DEL ERROR' indicators. The bottom right corner shows a Wi-Fi icon, 100% battery, and the time 09:45.





## SOFTWARE

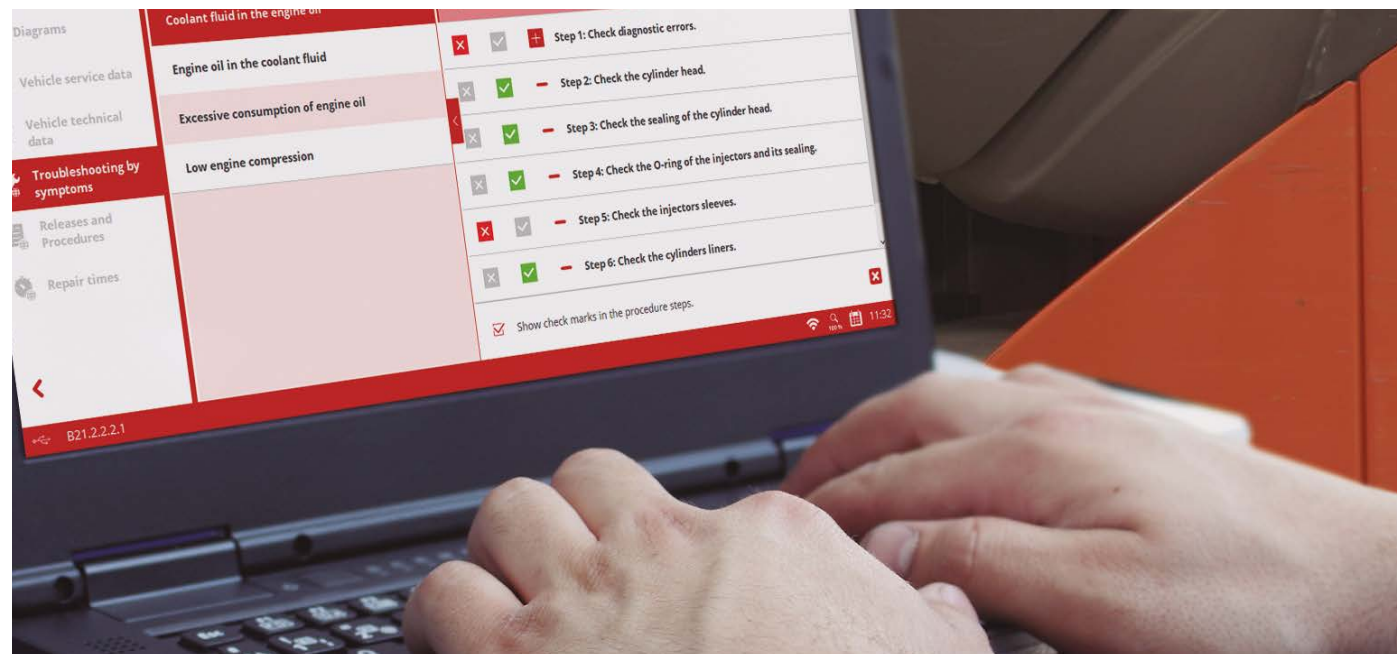


### PASS-THRU

Jaltest cuenta con el módulo adicional Pass-Thru que permite la comunicación a través del protocolo SAE J2534 con el software del fabricante para llevar a cabo:

1. Actualizaciones de unidades de control
2. Calibraciones
3. Reprogramación de unidades
4. Análisis del equipo de manejo de material

Esto permite reducir la dependencia con el hardware propietario, disminuyendo los costes y aumentando la productividad.



## ← JALTEST GRP





**SOFTWARE**



**MÓDULOS ADICIONALES**

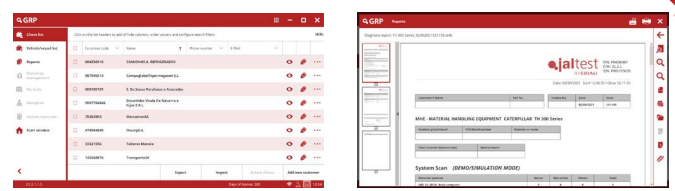
**Jaltest GRP**

GRP (*Garage Resource Planning*) es el programa de gestión del taller que permite organizar y administrar la actividad del mismo. GRP está incluido en Jaltest.

**PASS-THRU**

**GRP BÁSICO.**

Permite almacenar y gestionar clientes, equipo de manejo de material e informes de forma cómoda y sencilla.



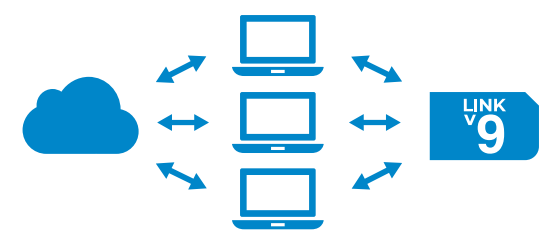
CARTERA DE CLIENTES

INFORMES

**GRP SYNCHRO.**

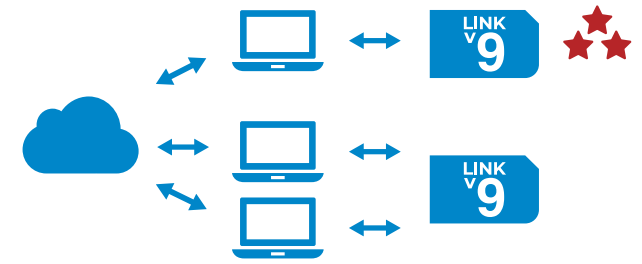
Sube de nivel almacenando todos tus clientes, equipo de manejo de material e informes en la nube.

Sincroniza los datos que has almacenado entre todos tus dispositivos de forma automática.



**GRP ENTERPRISE.**

Gestiona uno o varios talleres al completo. Sincroniza todos los datos almacenados, ¡incluso si se encuentran localizados en distintos talleres! Accede a todas las funcionalidades de Jaltest GRP.



**GRP NETWORK.**

Una red de talleres son palabras mayores, pero Jaltest GRP también puede ayudar en su gestión diaria.



**FUNCIONALIDADES DE JALTEST GRP**

**GESTIÓN DE CARTERA DE CLIENTES**

**GESTIÓN DE CARTERA DE VEHÍCULOS**

**GESTIÓN DE INFORMES**

- Informes de diagnosis
- Informes de mantenimiento

**GESTIÓN DEL TALLER**

- Órdenes de trabajo
- Tareas
- Informes de tiempos de taller

**GESTIÓN DE RECEPCIÓN DEL TALLER**

- Formulario de recepción
- Gestión de órdenes de trabajo

**GESTIÓN RECURSOS HUMANOS**







## SOFTWARE



# MENÚ DE DIAGNÓSTICO

### 1. SYSTEM DISPLAY

Visualización de los datos en tiempo real de los esquemas del equipo de manejo de material, lo que permite una rápida evaluación del funcionamiento del sistema.

### 2. GRABADOR DE DATOS

Esta función permite al usuario realizar pruebas con el equipo de manejo de material en movimiento y, al mismo tiempo, la grabación de medidas y errores de diagnóstico. Esto permite descubrir en qué momento exacto se produce un error.

### 3. INSTRUMENTOS VIRTUALES / GRÁFICAS

Una ayuda visual para que el mecánico compruebe los valores y entienda el estado real de cualquier sistema disponible en el equipo de manejo de material.



### 4. AUTODETECCIÓN DE SISTEMAS

Esta función permite al usuario realizar una autodetección de los sistemas disponibles en el modelo seleccionado. Durante la autodetección, tiene lugar la lectura de errores de cada sistema disponible, incluyendo sus datos de identificación. Más tarde, cada error encontrado puede ser borrado.

### 5. DETECCIÓN DEL VIN DEL VEHÍCULO

Permite la detección del VIN o número de chasis del equipo de manejo de material con solo un clic.

### 6. ACCESOS DIRECTOS A FUNCIONES ESPECIALES

Permiten optimizar los tiempos de reparación en el taller, con accesos directos a procesos de reparación relevantes.

**¡Y MUCHO MÁS!**





## SOFTWARE

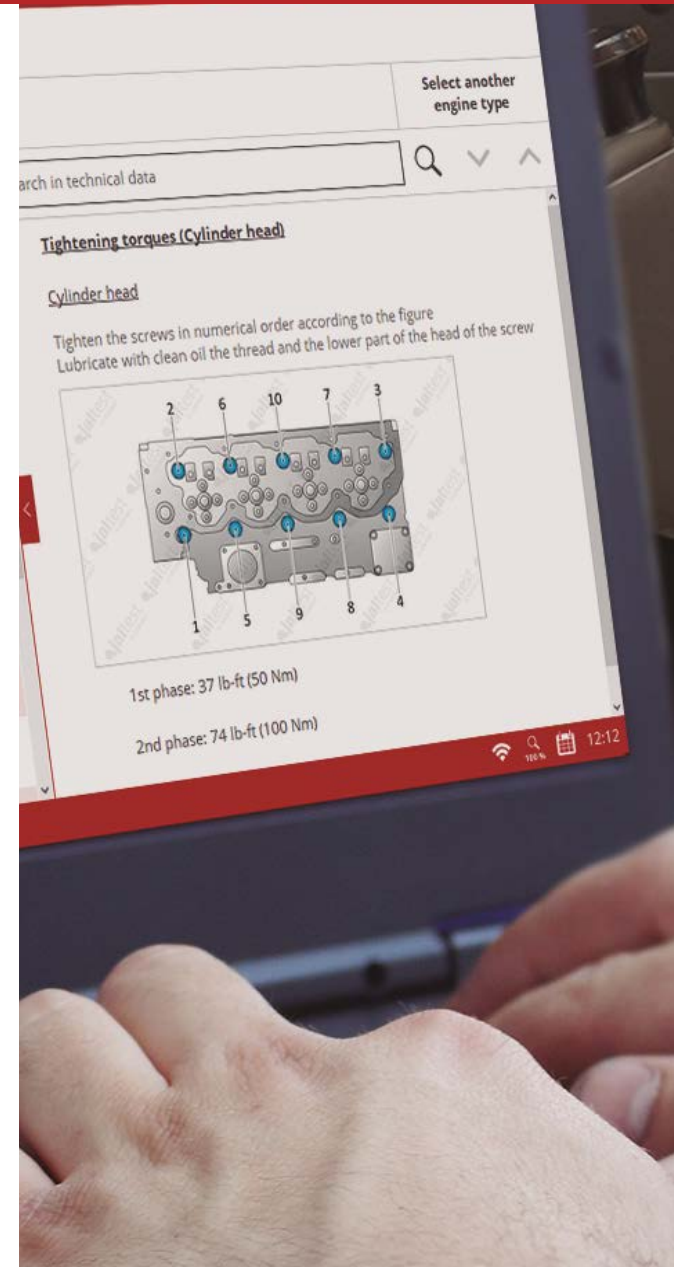


## INFORMACIÓN TÉCNICA

La información técnica de Jaltest incluye:

- 1. Datos técnicos del sistema:** Estándares OEM específicos para los ajustes del equipo de manejo de material más comunes.
- 2. Esquemas eléctricos y de cajas de fusibles y relés:** Más de 3600 diagramas sencillos, interactivos y fáciles de navegar para las diferentes configuraciones de sistemas.
- 3. Datos de mantenimiento de vehículo:** Una base de datos completa con toda la información necesaria para realizar los mantenimientos adecuados del equipo de manejo de material seleccionado.
- 4. Guía de reparación por síntoma:** Guías paso a paso que permiten diagnosticar un equipo de manejo de material por los síntomas que presenta.
- 5. Comunicados técnicos:** Boletines de servicio técnico, lanzamientos y procedimientos con información actualizada, publicada por los OEM, sobre modificaciones de servicio y procesos, piezas revisadas, etc.
- 6. Tiempos de reparación:** Para mejorar la gestión de tiempos y la productividad en el taller, Jaltest Info incluye la función de estimación de tiempos.
- 7. Guías de reparación por códigos de error:** Guías de reparación intuitivas y fáciles de seguir, tanto para problemas mecánicos como electrónicos, enlazando directamente a las acciones que hay que realizar.

JALTEST CONTIENE LA BASE DE DATOS DE INFORMACIÓN TÉCNICA REFERENTE EN EL MERCADO.





SOFTWARE



JALTEST  
EN CIFRAS

MARCAS

50

MODELOS

810

SISTEMAS

2973

INFORMACIÓN TÉCNICA

1663

ESQUEMAS

431



**TRES** ACTUALIZACIONES ANUALES DEL SOFTWARE





## HARDWARE



KIT DE HARDWARE DE  
JALTEST DIAGNOSTICS



# LINK V9



COMPLEMENTOS  
Y ACCESORIOS



## HARDWARE



### LINK V9



LIGERO,  
RÁPIDO,  
EXCEPCIONAL.

#### MÁXIMA VELOCIDAD DE CONEXIÓN

Realiza diagnóstico en cada unidad de control del equipo de manejo de material a una velocidad hasta ahora desconocida.

#### CONECTORES USB Y SUBD26 PROTEGIDOS GRACIAS AL DISEÑO POKA YOKE

#### ELECTRÓNICA DE ALTO RENDIMIENTO, ROBUSTA Y FIABLE

Mayor conectividad, nuevos protocolos de comunicación soportados y multiplexor ampliado.

#### ABSORCIÓN DE IMPACTOS

Diseño con recubrimiento rugerizado que amortigua los pequeños golpes, protege de arañazos y permite el cierre estanco del dispositivo evitando que pueda entrar suciedad y agua (IP40).

#### COMPACTO Y LIGERO





## HARDWARE



### KIT DE HARDWARE DE JALTEST DIAGNOSTICS

Todos los productos de la familia Jaltest están diseñados para satisfacer las demandas de los mecánicos del taller y necesidades más exigentes de asistencia en carretera. Diseñados y preparados para afrontar las condiciones extremas de trabajo o cualquier climatología.

Kit de hardware de Jaltest Diagnostics se puede configurar según las necesidades del taller. Existe gran variedad de conectores en función de los tipos de marcas y modelos de equipo de manejo de material.



EL KIT DE HARDWARE DE JALTEST DIAGNOSTICS PERMITE CONECTAR EN TODOS LOS TIPOS DE EQUIPOS DE MANEJO DE MATERIAL DISPONIBLES EN LA COBERTURA JALTEST.





## HARDWARE



## COMPLEMENTOS Y ACCESORIOS

JALTEST DISPONE DE GRAN VARIEDAD DE ACCESORIOS Y COMPLEMENTOS QUE ELEVA AL MÁXIMO LA EXPERIENCIA DE DIAGNOSTICAR EQUIPO DE MANEJO DE MATERIAL.

### JALTEST RUGGED PC

Jaltest Rugged PC está optimizado para el uso de Jaltest en las condiciones más exigentes.

- Windows 10 Pro
- Diseño robusto y exclusivo
- Teclado con protección contra líquidos
- Teclado disponible en varios idiomas
- Batería reemplazable



### JALTEST RUGGED PAD

Jaltest Rugged Pad es la tablet de alto rendimiento que permite un uso de Jaltest más versátil.

- Windows 10 Pro
- Pantalla de 10"
- Batería reemplazable
- Bolígrafo digital
- Diseño robusto y exclusivo



### CARRO DE DIAGNOSIS

El carro de diagnóstico Jaltest es la mejor manera de transportar Jaltest. Su diseño está especialmente concebido para realizar diagnóstico en todos los equipos de manejo de material con la máxima comodidad.





## SERVICIOS

### JALTEST UNIVERSITY

Nuestra división Jaltest University recoge toda la oferta formativa de Jaltest, desde los cursos tradicionalmente impartidos de forma presencial, hasta los cursos online o los webinars. De esta forma, nos hemos adaptado a las nuevas necesidades de formación universal y de calidad al alcance de cualquier profesional del sector que lo requiera.

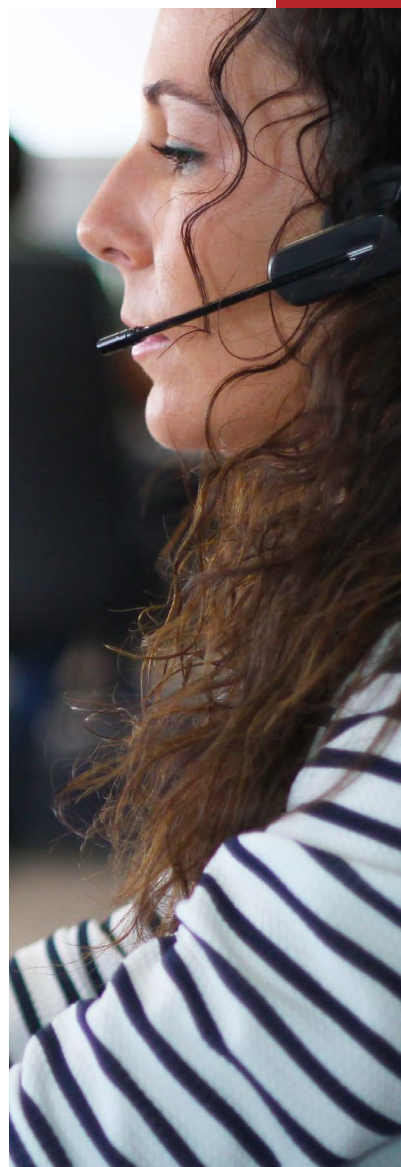


Jaltest University está orientada a:

- Talleres
- Fabricantes
- Distribuidores
- Estudiantes
- Otros profesionales del sector

Jaltest University incluye entre otras temáticas:

- Diagnóstico
- Gestión motor
- Sistema anticontaminación
- Neumática
- Electricidad y protocolos de comunicación



## ASISTENCIA TÉCNICA

**1731**

Talleres conectados (ES & PT)

**43940**

Incidencias solucionadas

IDIOMAS DISPONIBLES:

- |            |             |
|------------|-------------|
| - ESPAÑOL  | - RUSO      |
| - INGLÉS   | - PORTUGUÉS |
| - ITALIANO | - TURCO     |
| - ALEMÁN   | - RUMANO    |
| - FRANCÉS  | - HINDI     |

## ATENCIÓN AL CLIENTE

Un equipo humano estará a tu servicio para ofrecerte toda la información necesaria sobre Jaltest.

1. Novedades en las actualizaciones.
2. Información sobre el calendario de lanzamiento de actualizaciones.
3. Gestión de licencias de los equipos.
4. Nuevos productos, hardware y software.
5. Ofertas especiales y promociones.
6. Facturación y pedidos.
7. Gestión de envíos, garantías.



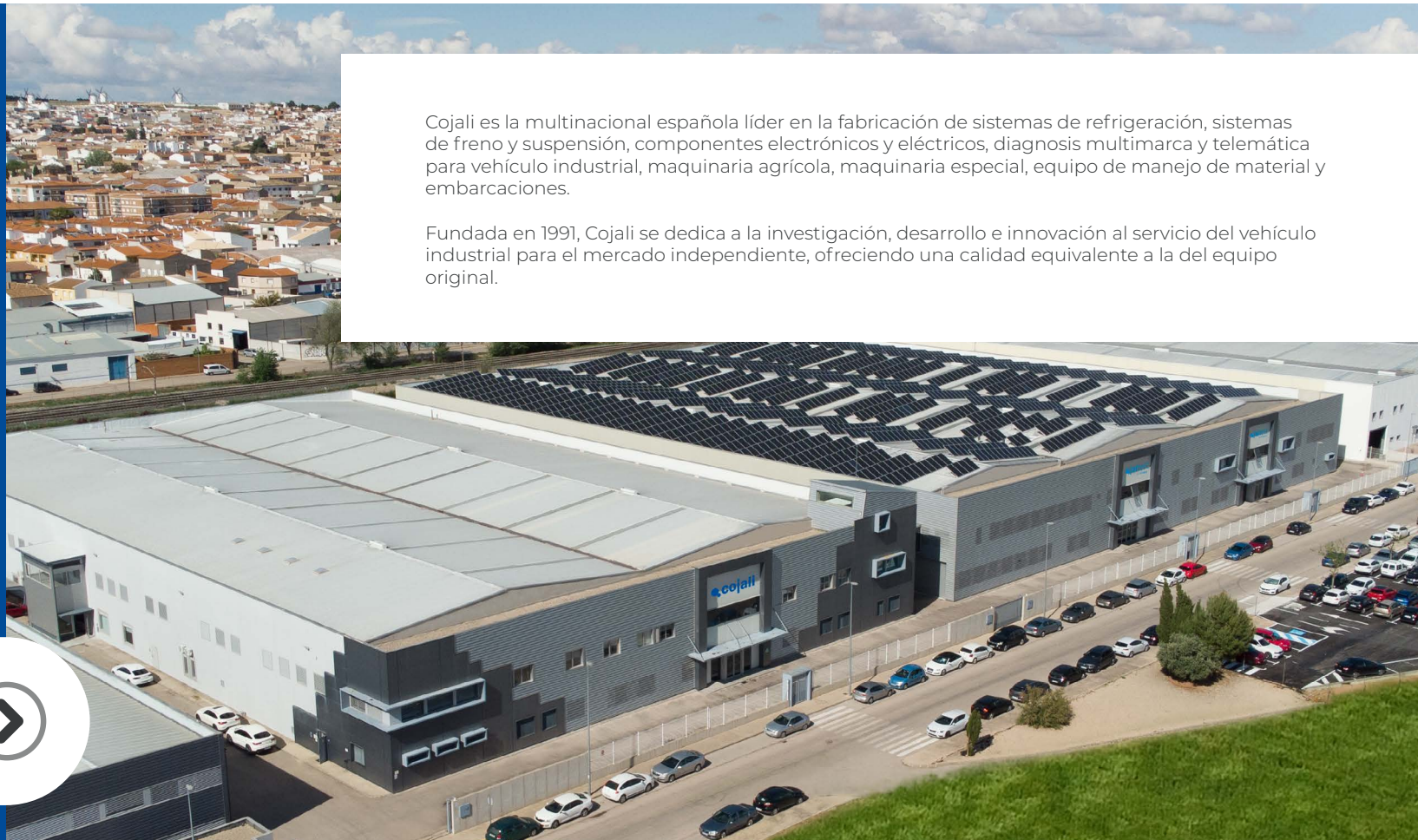


« **cojali**

**700**  
TRABAJADORES

**+115**  
PAÍSES

COJALI.  
PRESENCIA  
INTERNACIONAL



Cojali es la multinacional española líder en la fabricación de sistemas de refrigeración, sistemas de freno y suspensión, componentes electrónicos y eléctricos, diagnóstico multimarca y telemática para vehículo industrial, maquinaria agrícola, maquinaria especial, equipo de manejo de material y embarcaciones.

Fundada en 1991, Cojali se dedica a la investigación, desarrollo e innovación al servicio del vehículo industrial para el mercado independiente, ofreciendo una calidad equivalente a la del equipo original.

**SEDE CENTRAL**



ESPAÑA

**FILIALES**



FRANCIA



ITALIA



USA

**OFICINAS COMERCIALES**



ALEMANIA



MÉXICO

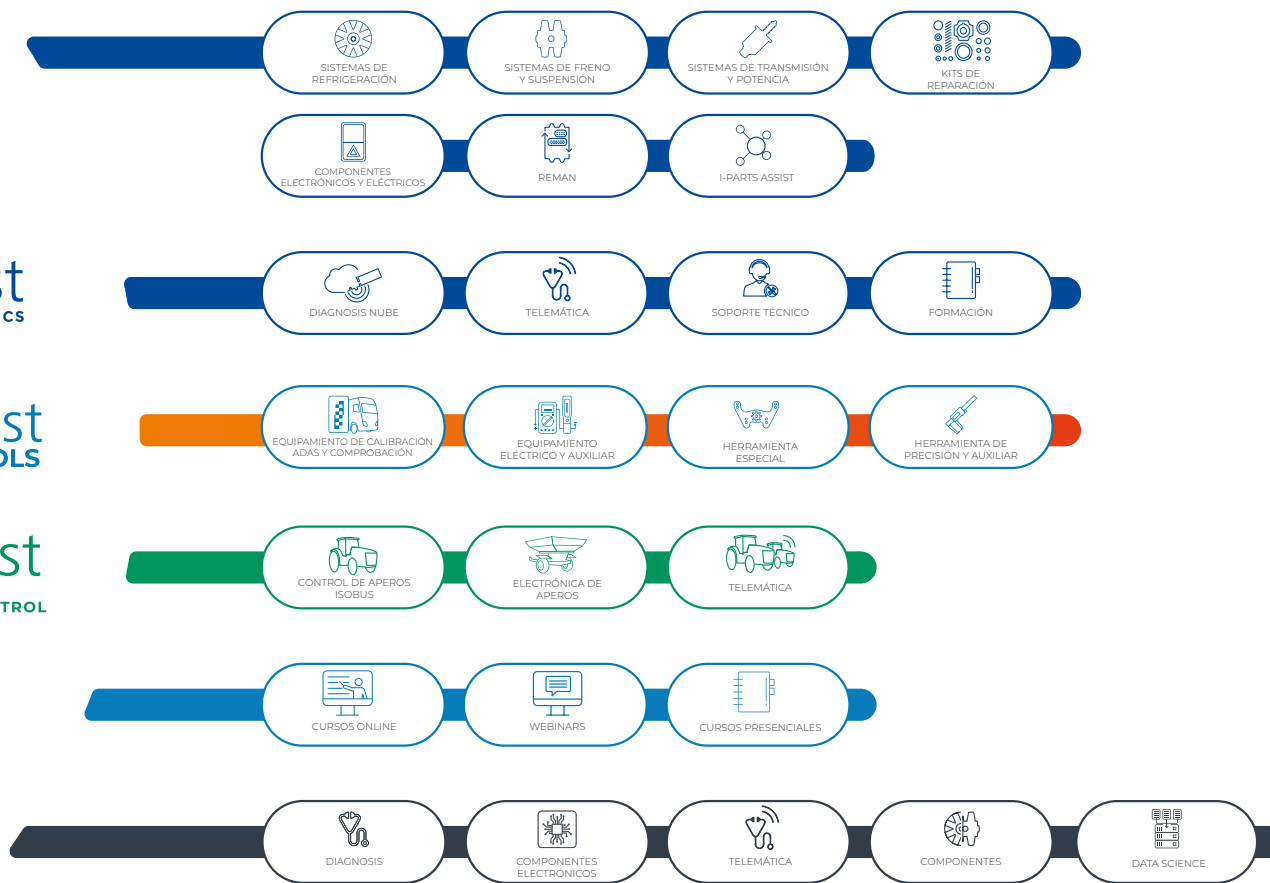
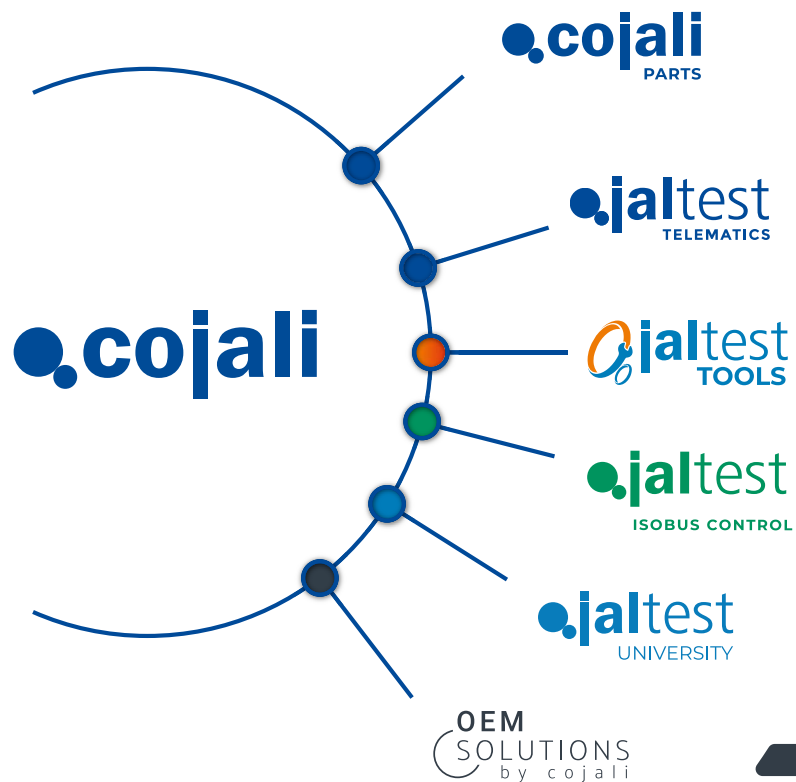


TURQUÍA



RUSIA







cojali.com

jaltest.com

jaltest-telematics.com



2021 V1 ES

SEDE CENTRAL

Nacional

Internacional

Tel.: +34 926 589 038



atencionalcliente@cojali.com



Tel.: +34 926 270 621



customerservice@jaltest.com



HAGA CLIC AQUÍ PARA CONTACTAR CON NOSOTROS