



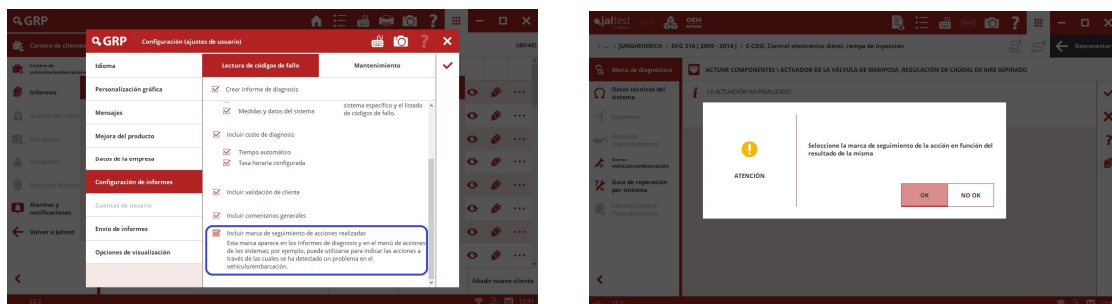
jaltest **MHE** MATERIAL HANDLING

NOVEDADES 23.2

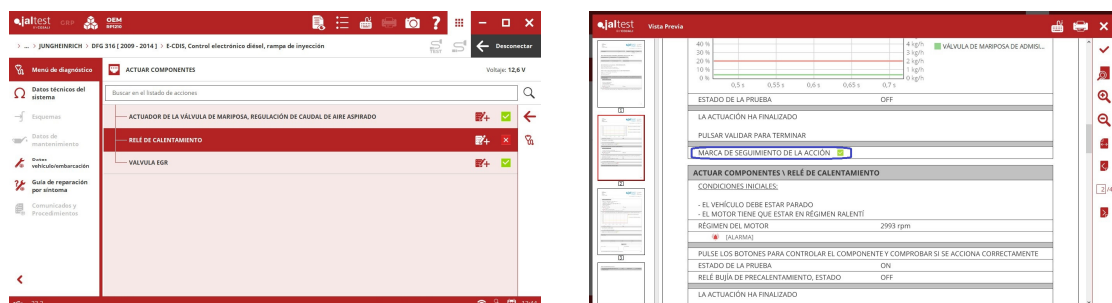
NOVEDADES DE SOFTWARE

La nueva versión del software Jaltest 23.2 ofrece, una vez más, mejoras y novedades que ponen de manifiesto que esta herramienta es un referente en la diagnosis multimarca de vehículos industriales, maquinaria agrícola, maquinaria de construcción, equipo de manejo de material y embarcaciones.

Una de las novedades de la versión es la posibilidad de configurar una **marca de seguimiento de las acciones de diagnosis** realizadas.



De esta forma, el informe puede contener el criterio del usuario acerca del comportamiento del vehículo durante la sesión de diagnosis.



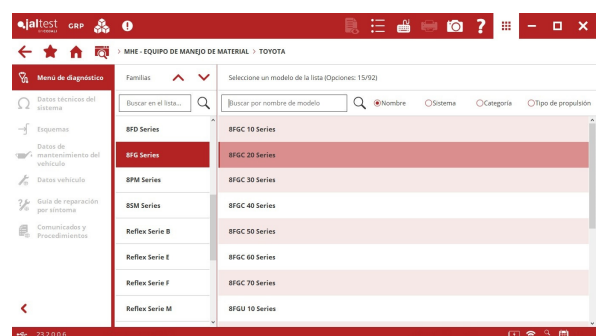
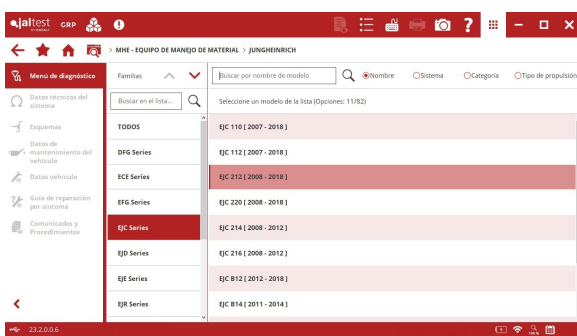
Finalmente, destacar que se ha añadido un acceso al **manual de usuario GRP** desde Jaltest.

MARCAS Y MODELOS

Tenga en cuenta que este documento es solo un resumen de la información más importante de esta nueva versión. Para más información, por favor visite Jaltest Report.

En esta versión se han añadido las marcas **DONKEY FORKLIFT** y **PETTIBONE**.

Además, se ha ampliado el número de modelos en prácticamente la totalidad de marcas, por ejemplo, **BOBCAT**, **BT**, **CURTIS**, **CROWN**, **HANGCHA**, **JLG**, **JUNGHEINRICH**, **LINDE**, **MANITOU**, **SKYJACK**, **STILL** y **TOYOTA**.



DIAGNOSIS Y SISTEMAS

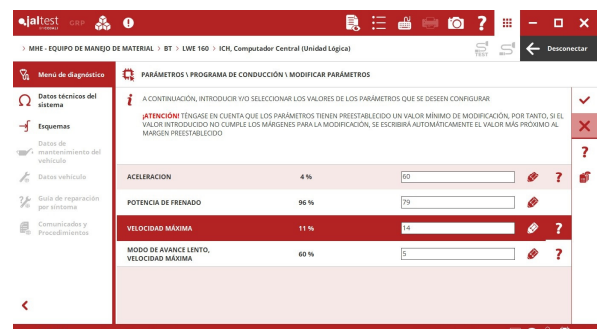
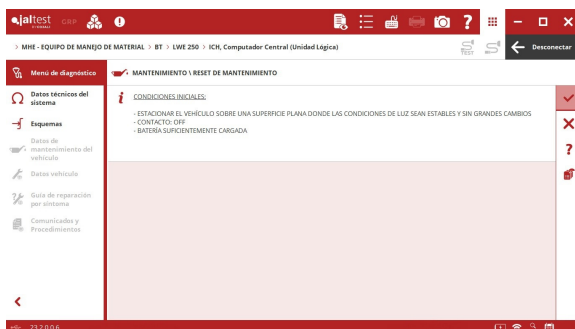
BOBCAT

⊕ Sistema de control del motor **Stage V DMO2** para **TL 25 Series** que incluye funciones avanzadas como el reset de las válvulas PRV y de la mariposa de admisión, el apagado de cilindros, etc.

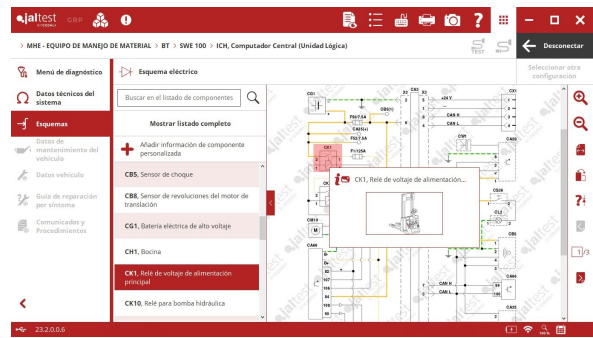


BT

⊕ Computador central **ICH** para transpaletas **Levio Serie LWE** y apiladores **Staxio Serie SWE**.



Ampliación de las configuraciones de esquema eléctrico, imágenes de ubicación de componentes y datos técnicos.



CATERPILLAR

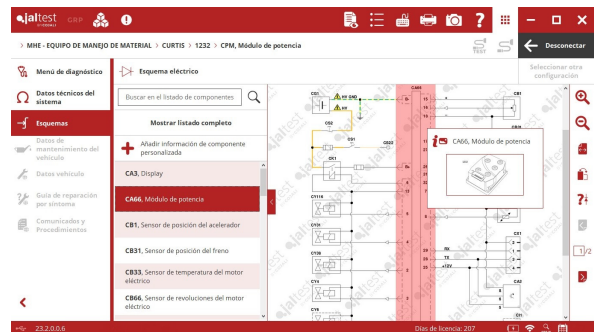
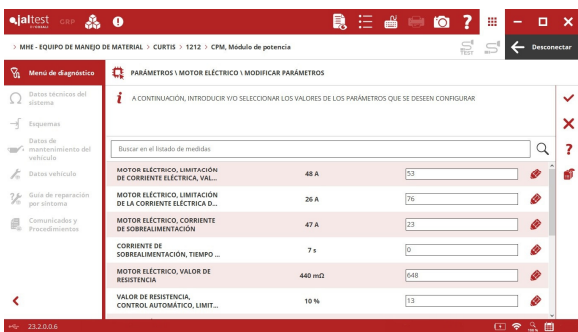


⊕ Computador central **VCM4** para carretillas elevadoras de combustión interna **DP** y **GP Series**.

CURTIS

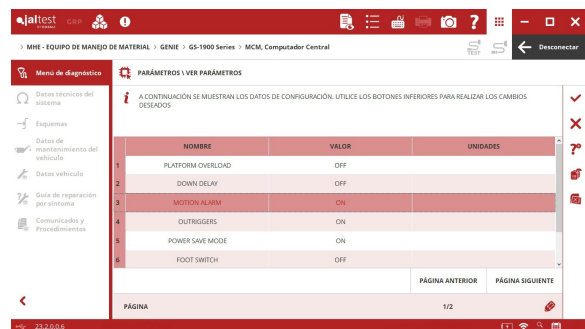
⊕ Sistema **CPM** para módulos de potencia **1212C**.

Ampliación de las configuraciones de esquema eléctrico y datos técnicos de los modelos **1232, 1234, 1236** y **1238**.



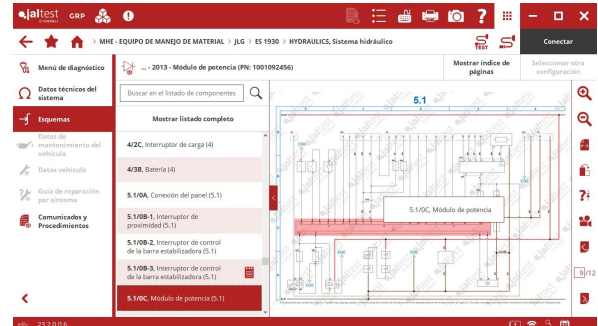
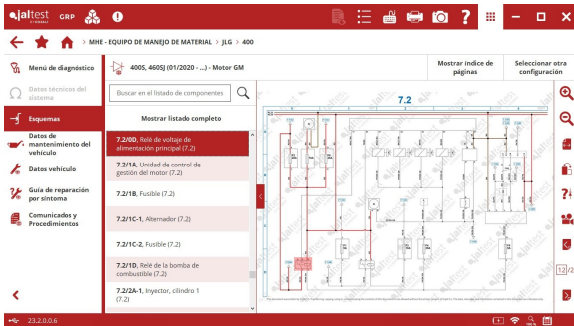
GENIE

Computador central **MCM**, visualización y modificación de parámetros mediante tablas dinámicas.



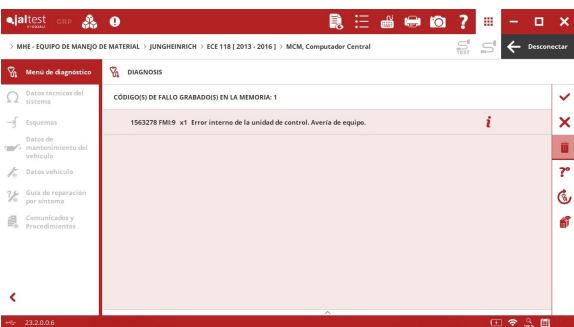
JLG

Ampliación de las configuraciones de esquema eléctrico y datos técnicos de las familias de modelos **400, 600, 1000, ES**, etc.



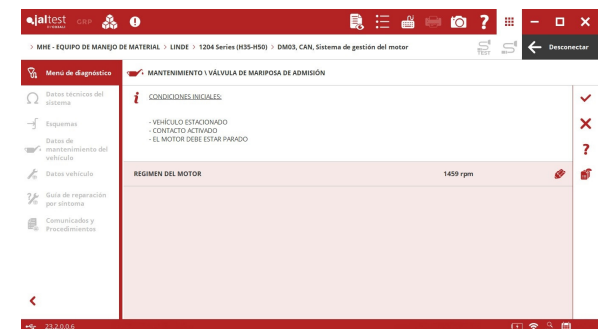
JUNGHEINRICH

⊕ Computador central **MCM** para transpaletas y apiladores en las familias **ERE, ECE, EJD, EMD, EJE, EJR y EJC**.



LINDE

⊕ Sistema de control del motor **DM03** para los modelos **394 Series (H40-H50)** y **1204 Series (H35-H50)**.





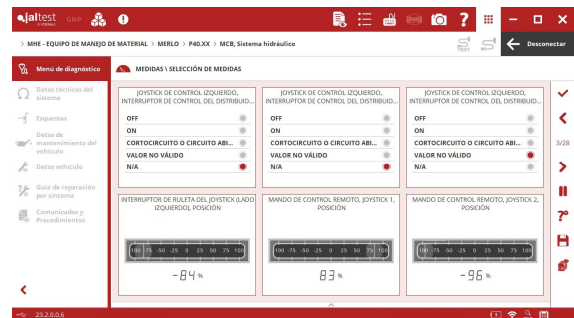
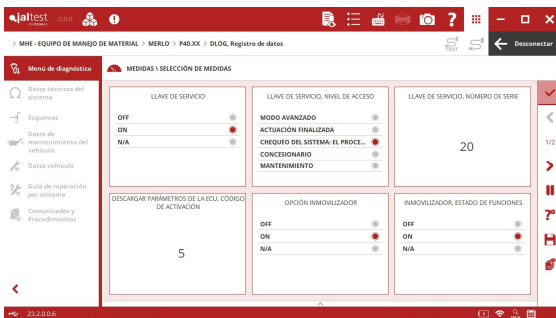
MANITOU

Procedimiento para reiniciar el servicio de mantenimiento en manipuladores telescópicos **MT400** y **MT600**.

MERLO

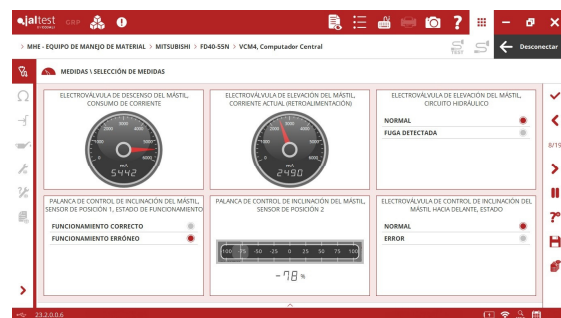
- ⊕ Sistema de registro de datos **DLOG**.
- ⊕ Sistema de control hidráulico **MCB**.

Ambos disponibles en modelos de las familias **Turbofarmer**, **Roto** y **Panoramic**.

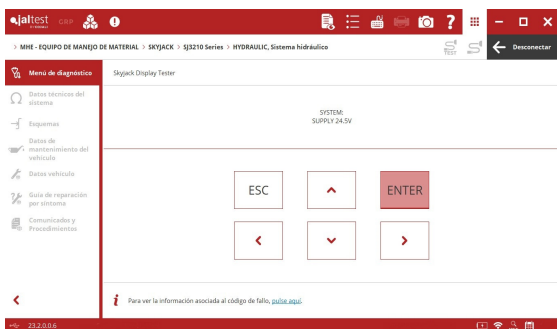


MITSUBISHI

- ⊕ Computador central **VCM4** para carretillas elevadoras de combustión interna **FD40-55N** y **FG40-55N**.



SKYJACK



- ⊕ Sistema de control **HYDRAULIC** para los modelos de las familias **SJ Series**, **SJ Serie TH**, **SJ Serie THS**, **SJ Serie T**, **SJ Serie III** y **SJ Serie E**. Incluye diagnóstico manual.

STILL

- ⊕ Sistema de control del motor **Stage V DM02** para el modelo **RX70 (7394-7399 Series)**.

TOYOTA

- ⊕ Computador central **ICH** para transpaletas **8PM Series** y apiladores **8SM Series**.

Modificación del intervalo de mantenimiento.

Modificación de parámetros de desplazamiento de la máquina, equipamiento adicional y programas de conducción.

Configuraciones de esquema eléctrico del sistema, imágenes de ubicación y datos técnicos.

